



Tietosisällöt Pohjanmaan tietovarastossa

Maaliskuu 2023



Österbottens välfärdsområde
Pohjanmaan hyvinvointialue



Järjestelmät, joista tietoa tuodaan tietovarastoon

- **Sosiaali- ja terveydenhuolto sekä suun terveydenhuolto**

- Uranus/Oberon
- Pegasos
- Lifecare
- Abilita (terveydenhuolto)
- *Abilita (sosiaalihuolto)*
- RAISoft

- **Henkilöstö**

- Prima
- Titania
- *HRM*

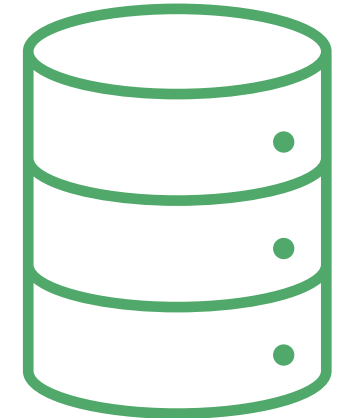
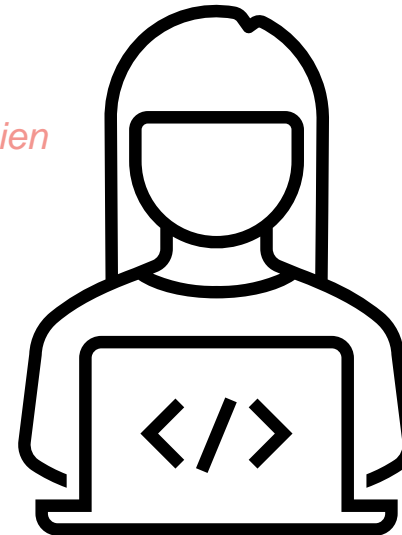
- **Talous**

- SAP

- **Muut**

- *Roidu (asiakastytyväisyys)*
- *Effector*

Kursivoitujen järjestelmien osalta tietojen tuonti kesken





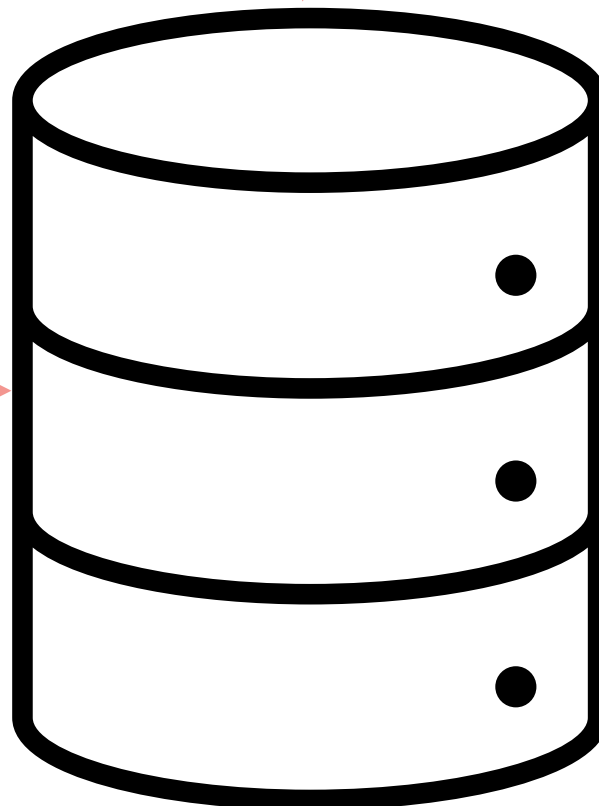
Terveydenhuolto

Järjestelmät, joista tietoja saadaan:

- Uranus (Oberon)
- Pegasos
- Lifecare
- Abilita (terveydenhuolto)

- Potilas
- Kunta
- Erikoisala
- Yhteydenotto
- Ajanvaraus
- Lähetete
 - Lähetteen kiireellisyys
- Yhteystapa
- Hoitojono
- Hoidon tarpeen arviointi (HTA)
 - Hoidon kiireellisyys
 - HTA:n tulos
 - Hoitoonpääsy

- Vaaratapahtuma (HaiProt)
- Toimintakykytieto (RAI-arviot)



- Diagnoosi
 - Diagnoosiluokitus (ICD10)
- Lääkitys
- Suunnitelma
 - Asiakassuunnitelma
 - Palvelusuunnitelma
 - Hoitosuunnitelma
 - Kuntoutussuunnitelma
- Jatkohoito
- Suorite
 - Käynti
 - Käyntisy (ICPC2)
 - Käyntitapa
 - Kontakti
 - Hoitopäivä
 - Hoitojakso
 - Avohoitojakso
 - Osastohoitojakso
- Välisuorite
 - Toimenpide
 - Tutkimus
 - Kuvantamistutkimus
 - Laboratoriotutkimus
 - Lääkemääräys
 - Mittaustapahtuma
- Hoitokokonaisuus

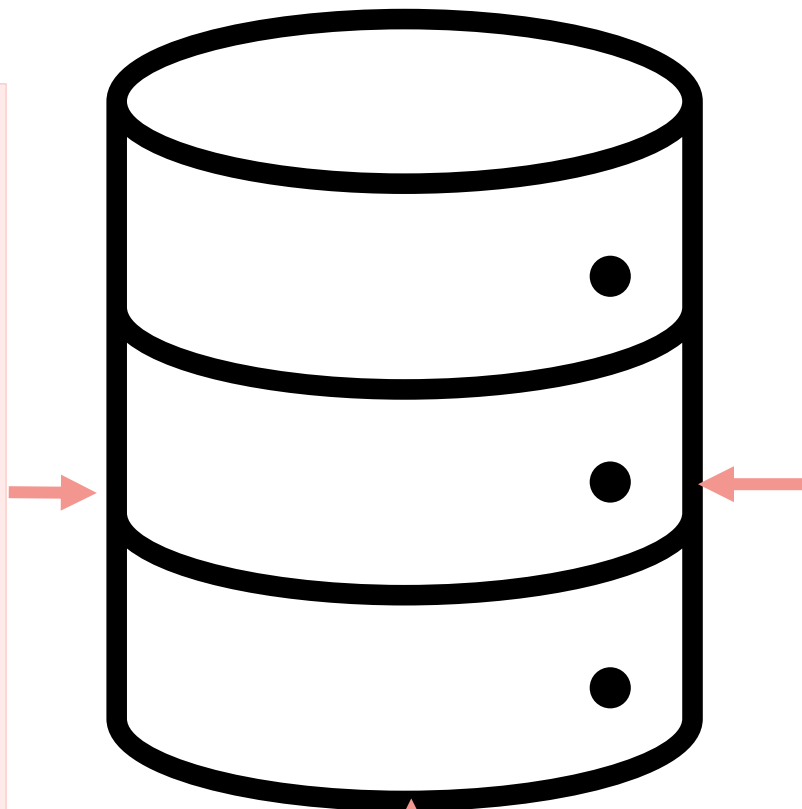


Sosiaalihuolto

Järjestelmät, joista tietoja saadaan:

- Abilita (sosiaalihuolto)

- Asiakas
- Asiakasryhmä
- Asiakkuus
 - Palveluyksikön asiakkuus
- Kunta
- Omatyöntekijä
- Työntekijä
- Palveluyksikön asiakkuus
- Palveluyksikön paikkalkm
- Tukipalvelun tyyppi
- Asiakirja
 - Asiakirjan vaihe
 - Asiakirjan palvelu
- Päätös
 - Päätöksen tyyppi



- Vaaratapahtuma (HaiProt)
- Toimintakykytieto (RAI-arviot)

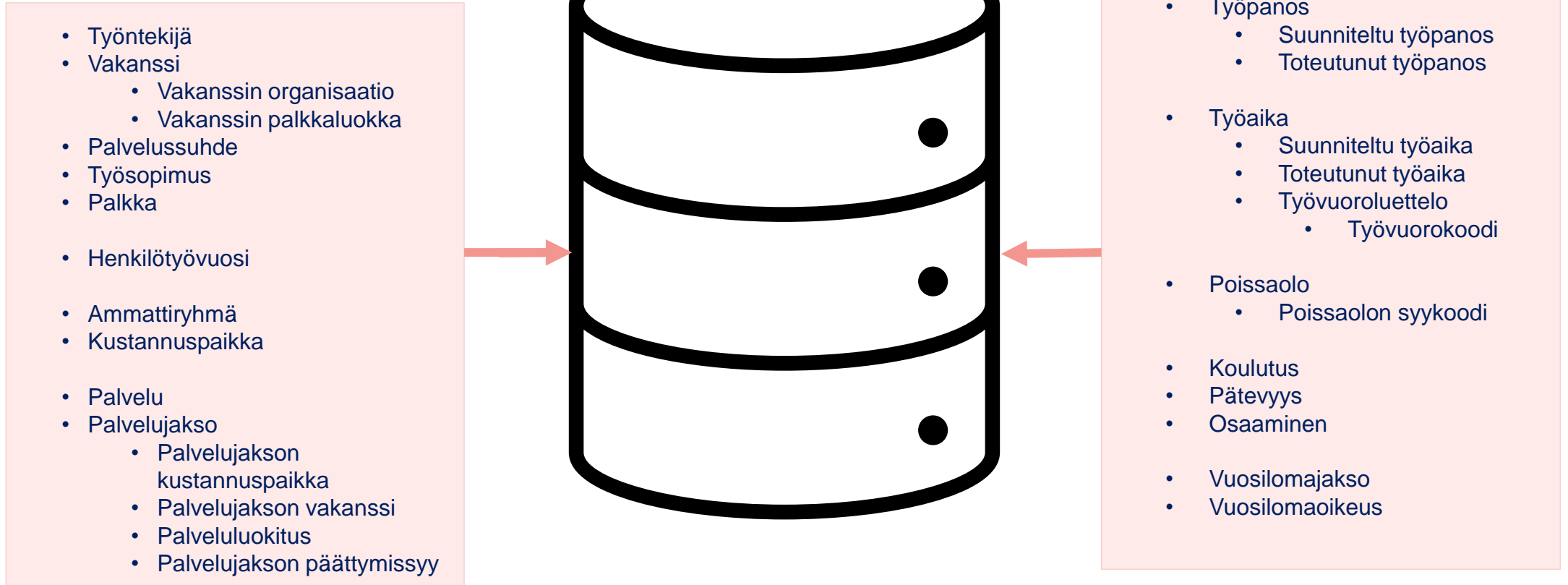
- Diagnoosi
- Hoidon tarve
- Suunnitelma
 - Hoitojakso suunnitelma
 - Hoitosuunnitelman syy
- Palvelu
 - Palvelualue
 - Palveluluokka
- Palvelutehtävä
 - Palvelutehtävän asiakkuus
 - Palvelutehtävän työntekijä
- Käynti
 - Käynnin asiakas
 - Käynnin työntekijä
 - Palvelutyyppi
- Hoitotapahtuma
- Hoitomuoto
- Hoitojakso
- Jatkohoito
- Asumispäivä



Henkilöstö

Järjestelmät, joista tietoja saadaan:

- Prima
- HRM
- Titania



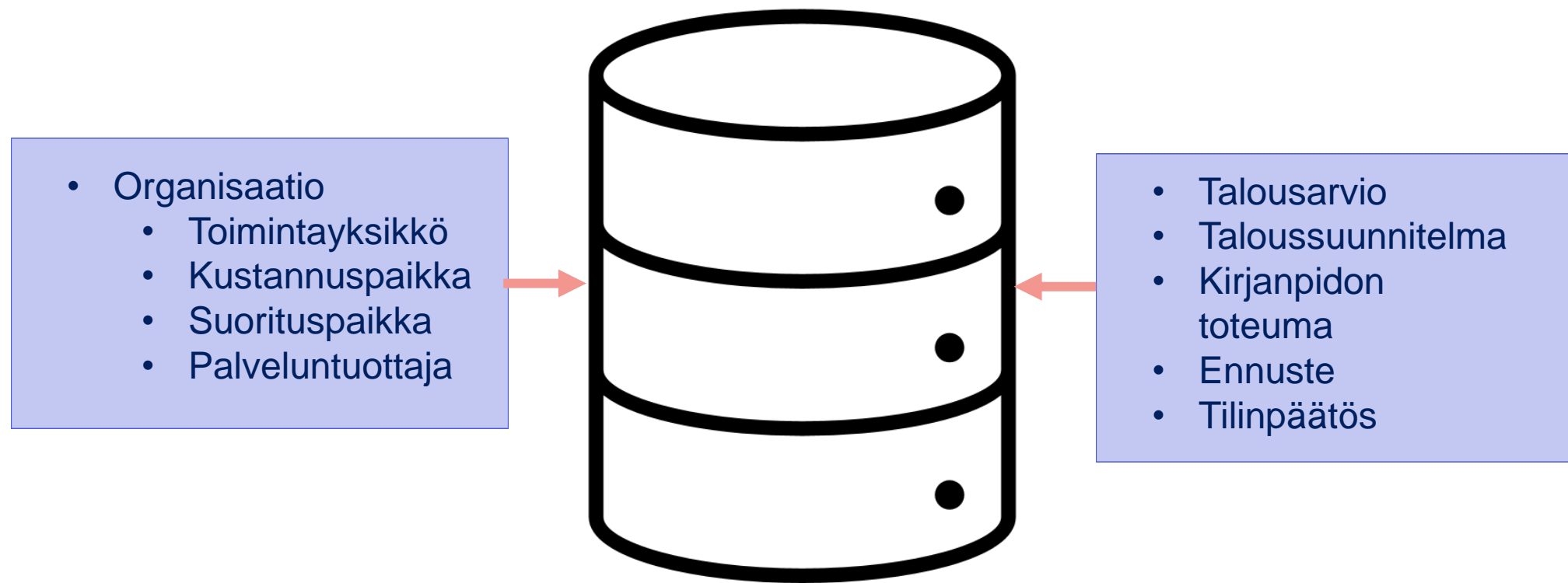


Organisaatio

Talous

Järjestelmät, joista tietoja saadaan:

- SAP





Hyvinvointia läpi elämän.



Österbottens välfärdsområde
Pohjanmaan hyvinvointialue